



Gracias a la tecnología PON convergente de última generación, los modelos de OLT de la serie iXL proporcionan acceso GPON, XG-PON, XGS-PON, Combo PON, con enlaces troncales 100GE/25GE/10GE/GE. Estas OLT se pueden desplegar en escenarios FTTH, FTTB, FTTC, FTTD, FTTM para brindar servicio a suscriptores residenciales, clientes de empresa, backhaul móvil y fijo, y backhaul de punto de acceso Wi-Fi entre otros.

Características Principales

Sistema de gestión de elementos unificado

El sistema de gestión de elementos (EMS), con carácter unificado, centralizado y de gran capacidad, adopta una arquitectura de microservicio pudiendo implementarse en plataformas físicas o en la nube y ampliarse fácilmente.

Plataformas unificadas xPON

Dispone de tarjetas GPON, XG-PON, XGS-PON y Combo PON con diferentes anchos de banda. El puerto PON de cada OLT puede admitir una relación de división de hasta 1:128 (para GPON) y 1:256 (para XG(S)-PON). La distancia máxima de transmisión es de 20 kilómetros.

Gama de Productos

Proporciona una serie completa de productos OLT con diferentes capacidades de conmutación y diferentes tamaños (2U, 7U), que satisfacen los diversos escenarios de aplicación de los clientes.



iXL2200

iXL2200-S2	Chasis (2U Acceso frontal) con Backplane, Accesorios de instalación,
iXL2200-FAN2A	Bandeja Ventiladores
iXL2200-CSM2S	Módulo de Control & Conmutación, troncal 4*10GE/GE
iXL2200-PDC1C	Módulo alimentación DC
iXL2200-PAC1C	Módulo alimentación AC
iXL2200-DCCABLE	Cable Alimentación DC, 3m

iXL2200-ACCABLE Cable Alimentación, 2.5m
iXL2200-FCS Tapa Falsa para ranuras CSM del iXL2200

iXL2700

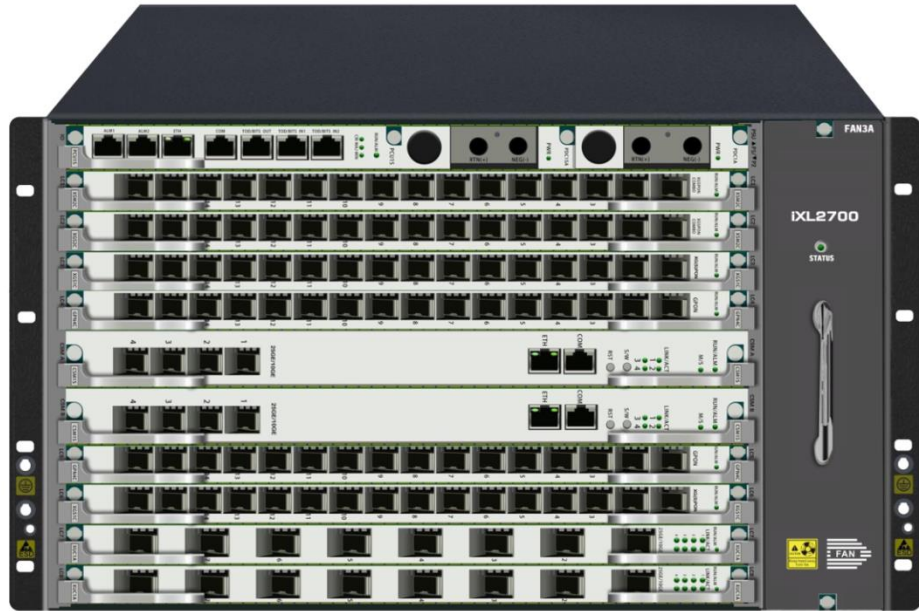
iXL2700-S7 Chasis (7U Acceso frontal) con Backplane, Accesorios de instalación
iXL2700-FAN3 Bandeja Ventilador
iXL2700-PCU1S Unidad de Control Periférico
iXL2700-PDC1A Tarjeta de Alimentación DC
iXL2700-DCCABLE Cable Alimentación DC, 3m
iXL2700-CSM3S Módulo Control & Switching, troncal 4*25GE/10GE

Tarjetas de Servicio

iXL2200-XSM2C Tarjeta Combo 16*XG(S)PON&GPON para XL2200/iXL2700
iXL2200-XSM2A Tarjeta Combo 8*XG(S)PON&GPON para XL2200/iXL2700
iXL2200-XGS1C Tarjeta 16*XGSPON/XGPON para iXL2200/iXL2700
iXL2200-GPN4C Tarjeta 16*GPON para iXL2200/iXL2700
iXL2200-XUC1A Tarjeta Troncal 8*25GE/10GE/GE para iXL2200/iXL2700
iXL2200-HUC1D Tarjeta puertos 2*100GE para iXL2200/iXL2700
iXL2200-FSS Tapa falsa para ranuras de Servicio para iXL2200/iXL2700

Modelo	iXL2200	iXL2700
# ranuras de servicio	2	8
Dimensiones (mm)(AnchoxFondoxAltura)	482.6x286x88 (ancho 19 pulgadas, altura 2U)	482.6x286x310 (ancho 19 pulgadas, altura 7U)
Peso	Totalmente equipado:10 kg. Solo Chásis:4,5 kg	Totalmente equipado:28 kg. Solo Chásis:11,5 kg
Capacidad Conmutación CSM	960 Gbps	7.2 Tbps
Alimentación	DC/AC (redundancia 1+1)	DC (redundancia 1+1)
Consumo típico	308 W	754 W
Fiabilidad	Redundancia CSM 1+1/ Protección PON	Redundancia CSM 1+1/ Protección PON
# Max de Puertos GPON	32	128
# Puertos Troncal (CSM)	2*4*10GE/GE	2*4*25GE/10GE
Temperatura Operación	0 a 40°C	0 a 40°C
Humedad de Operación	10 a 90% (sin condensación)	10 a 90% (sin condensación)

Temperatura Almacenamiento	-40 to +70°C	-40 to +70°C
Humedad de Almacenamiento	5 a 95% (sin condensación)	5 a 95% (sin condensación)



Taiwan:

3F-1, No.10, Lane 609, Chongxin
Road, Section 5,
Sanchong Dist, New Taipei City
241405, Taiwan
Tel: +886-2-29998261

USA & Canada:

530 Technology Dr. Suite 100,
Irvine,
CA 92618, USA
Tel: +1-949-753-9640

Spain:

comercial@comtrend.com

Czech Republic:

TOKOVO Jankovcova 1518/2, 170 00,
Prague 7,
Czech Republic
Tel: +420-266-782040

India:

446 Sector 8, IMT Manesar,
Gurugram,
Haryana 122051, India
E-mail:
India.admin@comtrend.com

Maximum performance, actual data rates, and coverage will vary depending on network conditions and environmental factors. Product specifications and design are subject to change without notice.